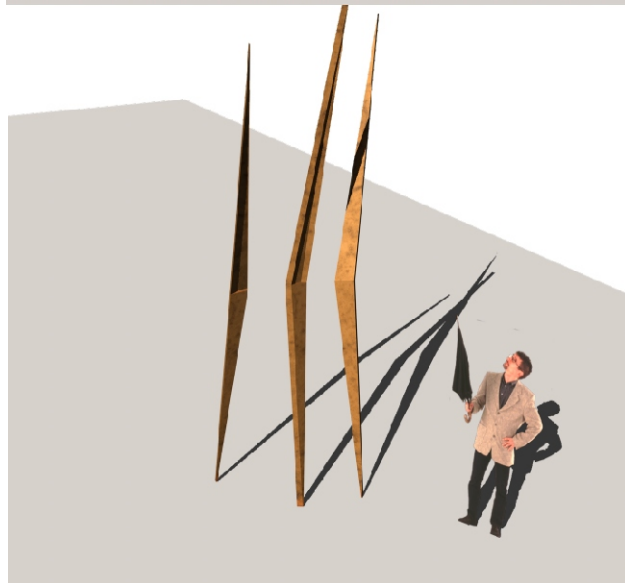
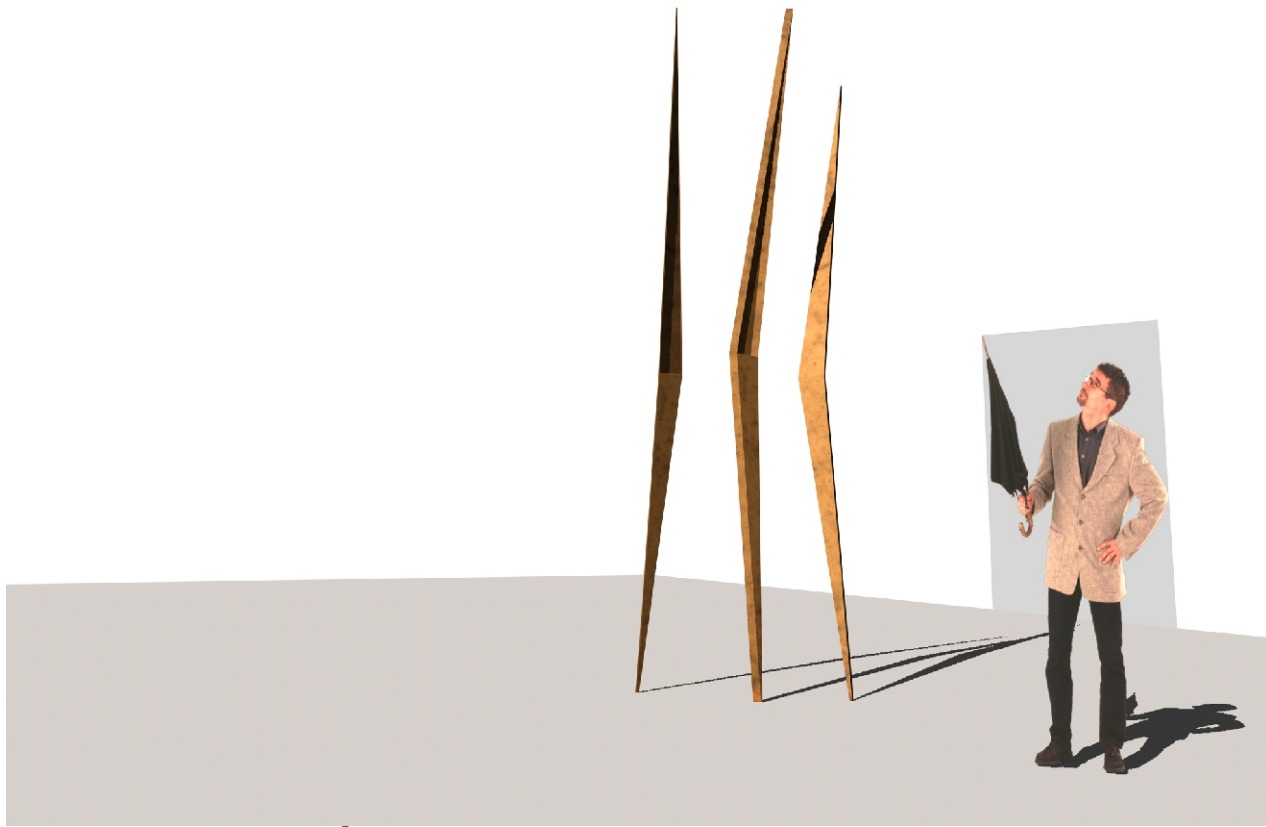


# parafulmini

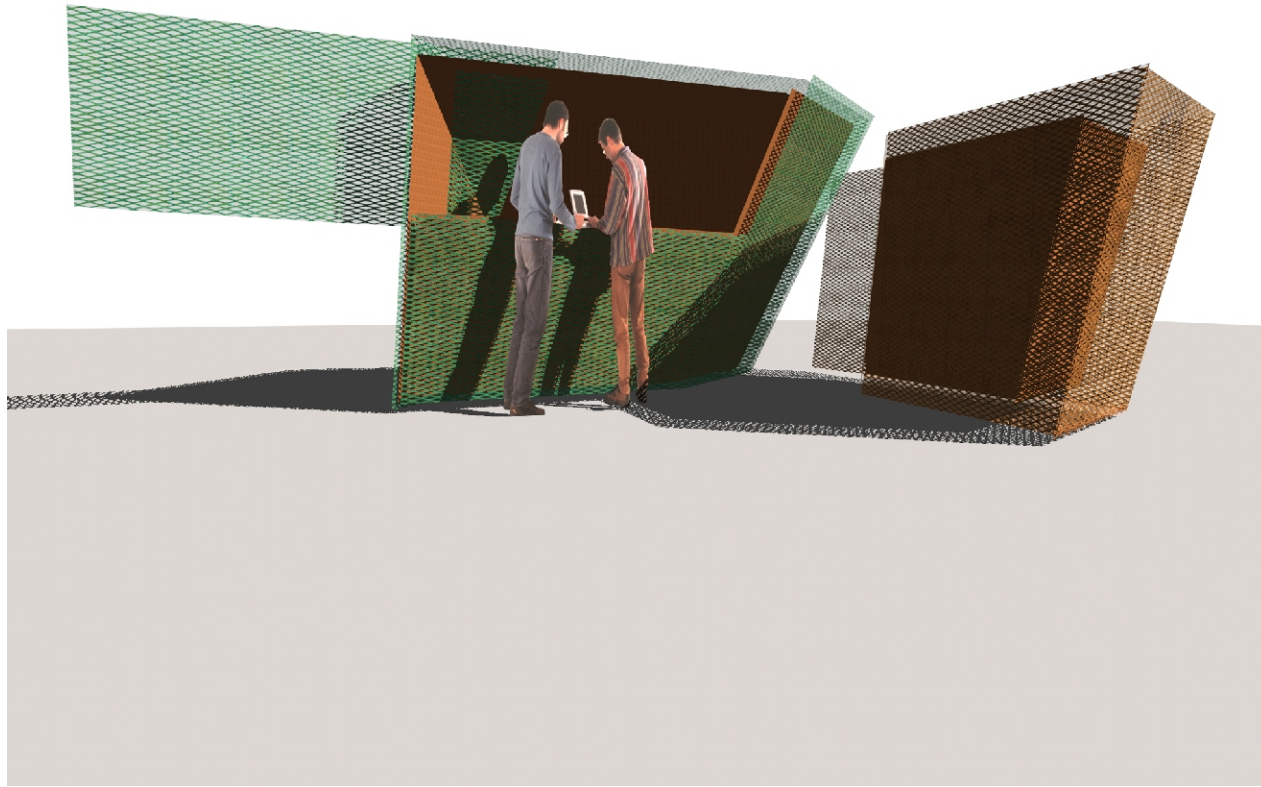
Disposti in gruppi di tre, costituiscono un segnale ottico nel paesaggio e al contempo forniscono un elemento di protezione nei confronti delle scariche elettrostatiche disperdendo i fulmini sul terreno senza che ciò causi danni a persone, cose ed elementi arborei.

Hanno un'altezza compresa tra i 6 e gli 8m.

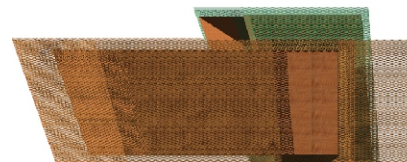
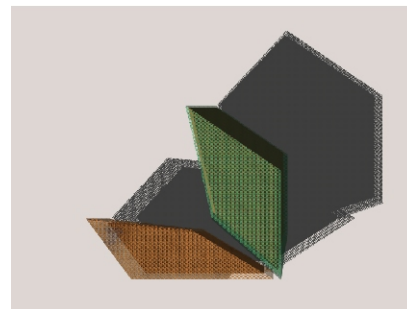
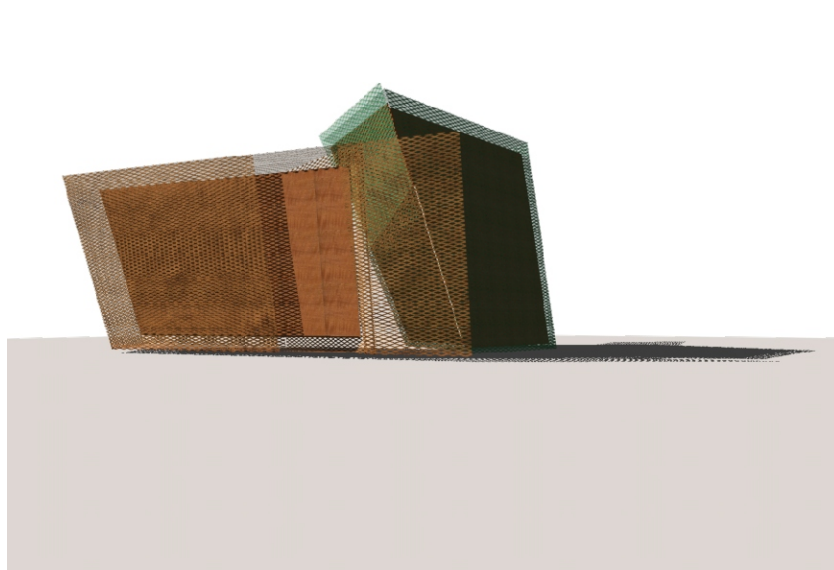
Preventivo di larga massima desunto da prezzo parametrico per tipologia analoga di lavori, a corpo inclusa messa in opera ed altro onere magistero: euro 2.000+IVA



# chiosco

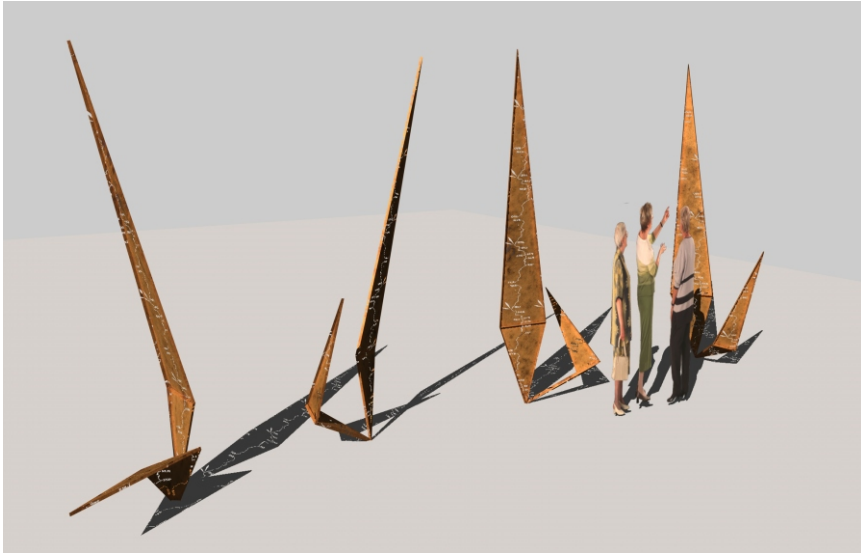


Proponiamo la collocazione in punti significativi rispetto ai principali percorsi turistici. Questi oggetti, coerenti nel linguaggio e nei materiali usati agli altri elementi della serie, si inseriscono discretamente nel paesaggio. Si articola in due parti prismatiche indipendenti: l'una che ospita il personale addetto alla ricezione del visitatore, l'altra, di servizio, consente il deposito delle scorte di materiale, può essere inoltre dotata di cella frigo per il mantenimento dei prodotti deperibili, di gruppo elettrogeno in caso di installazione in contesti non serviti da linee elettriche, di piccola riserva idrica o di *hardware* informatico per l'attivazione di connessioni internet *wireless*. Gli involucri interni dovranno essere realizzati in legno, tuttavia ciascun elemento sarà racchiuso da un secondo involucro esterno realizzato in grigliato metallico di rame o acciaio ossidato onde prevenire eventuali atti vandalici o intrusivi. Gli elementi sono totalmente prefabbricabili e sono totalmente rimovibili e ricollocabili in altri contesti.



Preventivo di larga massima desunto da prezzo parametrico per tipologia analoga di lavori, a corpo inclusa messa in opera ed altro onere magistero: euro 20.000+IVA

# indicatori



Gli elementi informativi\indicatori sono realizzati in lamiera incisa al laser, forniscono informazioni sui luoghi, i percorsi e i monumenti di interesse storico-culturale aiutando il visitatore a orientarsi e a conoscere meglio le risorse del territorio. Hanno un'altezza compresa tra 2 e i 3 metri e una larghezza di circa 60 cm; possono essere inseriti sia in ambito urbano che rurale. Potranno essere installati in situ su un plinto prefabbricato interrato. Non comportano alterazioni permanenti del paesaggio e sono totalmente rimovibili e, a differenza della comune cartellonistica, riciclabili al 98%. Collocati in gruppo fungono da segnale ottico e definiscono aree di pausa nel percorso del visitatore, ponendosi come elemento di riconoscibilità e di identità del luogo.

Preventivo di larga massima desunto da prezzo parametrico per tipologia analoga di lavori, a corpo inclusa messa in opera ed altro onere magistero: euro 2.000+IVA

# periscopio

Permette sia di conoscere i luoghi nascosti dietro ostacoli naturali o artificiali che di inserire un oggetto di richiamo per la sua componente ludica ed ironica. La sua composizione entra in relazione con l'ambiente in cui viene inserito introducendo una nota di sorpresa e divertimento.

In questo caso l'altezza varia a seconda dell'ostacolo che si deve superare per una larghezza di circa 80-90 cm.



Preventivo di larga massima desunto da prezzo parametrico per tipologia analoga di lavori, a corpo inclusa messa in opera ed altro onere magistero: euro 5.000+IVA



# pergola da degustazione

La presenza di numerosi vigneti e importanti cantine vinicole dà la possibilità di organizzare delle visite guidate per la conoscenza e la degustazione dei prodotti locali. Le pergole permettono in questo modo di assaggiare il prodotto direttamente dalla pianta.

Hanno un'altezza di 1.8-2 m ed una larghezza di 0.8-1 m circa.

Preventivo di larga massima desunto da prezzo parametrico per tipologia analoga di lavori, a corpo inclusa messa in opera ed altro onere magistero: euro 2.000+IVA

